

II. Thửa đất, nhà ở và tài sản khác gắn liền với đất

1. Thửa đất:

- a) Thửa đất số: 737 Tờ bản đồ số: 41
- b) Địa chỉ: phường Trảng Dài, thành phố Biên Hòa, tỉnh Đồng Nai
- c) Diện tích: 100,0m², (bằng chữ: một trăm phẩy không mét vuông)
Trong đó: Diện tích được cấp: 100,0m², Không được cấp: 0,0m²
- d) Hình thức sử dụng: Sử dụng riêng
- đ) Mục đích sử dụng: Đất ở tại đô thị.
- e) Thời hạn sử dụng: Lâu dài.
- g) Nguồn gốc sử dụng: Nhà nước giao đất có thu tiền sử dụng đất.

2. Nhà ở: -/-

3. Công trình xây dựng khác: -/-

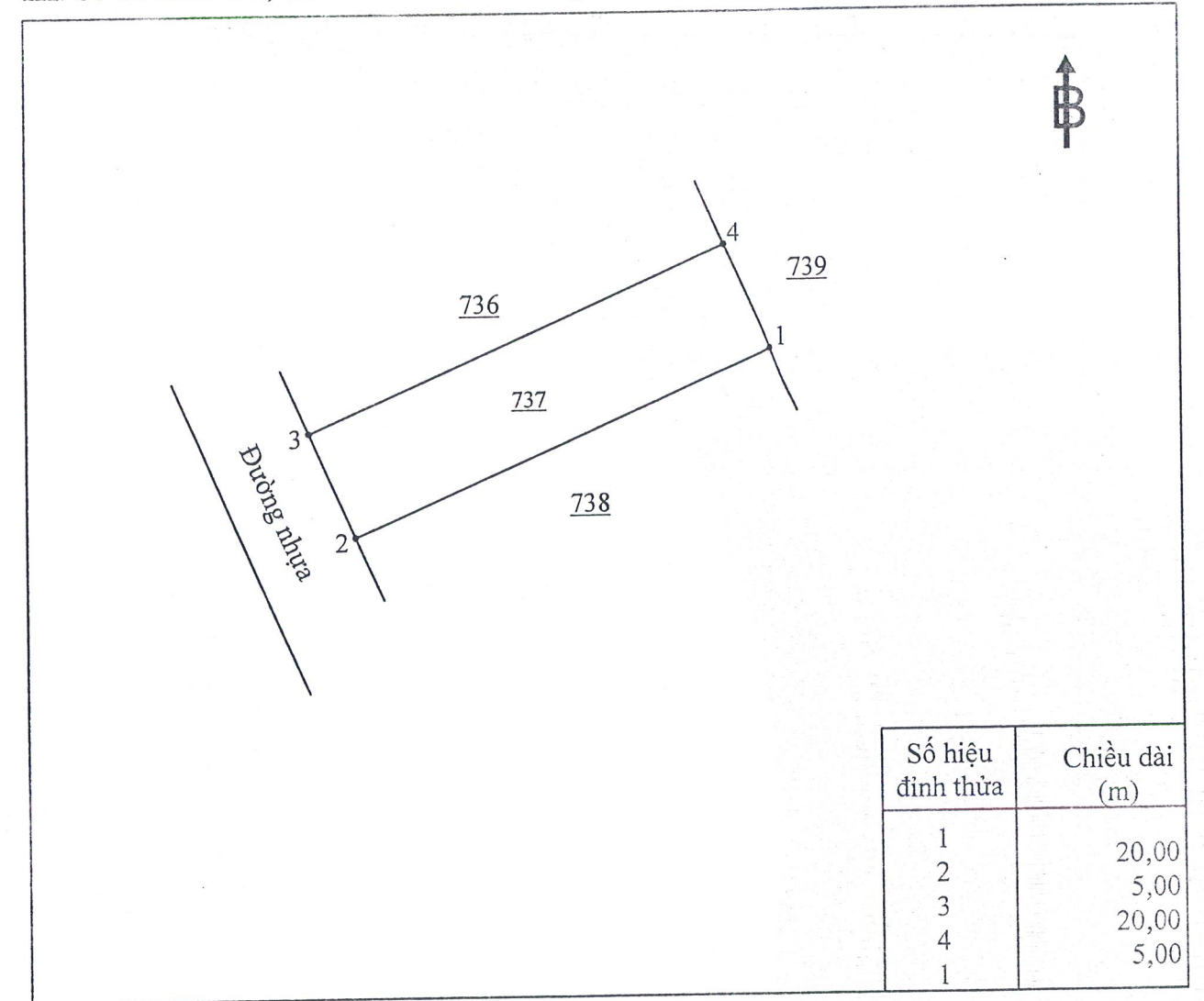
4. Rừng sản xuất là rừng trồng: -/-

5. Cây lâu năm: -/-

6. Ghi chú:

Công ty TNHH Phú Gia chỉ được chuyển nhượng quyền sử dụng đất sau khi thực hiện các thủ tục quy định tại Điều 72, Nghị định số 43/2014/NĐ-CP ngày 15/05/2014 của Chính phủ.

III. Sơ đồ thửa đất, nhà ở và tài sản khác gắn liền với đất



Đồng Nai, Ngày 19 tháng 10 năm 2015
 TM. ỦY BAN NHÂN DÂN TỈNH ĐỒNG NAI
 TU. CHỦ TỊCH
 KT. GIÁM ĐỐC SỞ TÀI NGUYÊN VÀ MÔI TRƯỜNG
 PHÓ GIÁM ĐỐC



Đặng Minh Đức

Số vào sổ cấp GCN: CT 26823

IV. Những thay đổi sau khi cấp giấy chứng nhận

CHỨNG THỰC BẢN SẴO NÀY
 NỘI DUNG THAY ĐỔI VÀ CƠ SỞ PHÁP LÝ

Ngày 27-09-2024

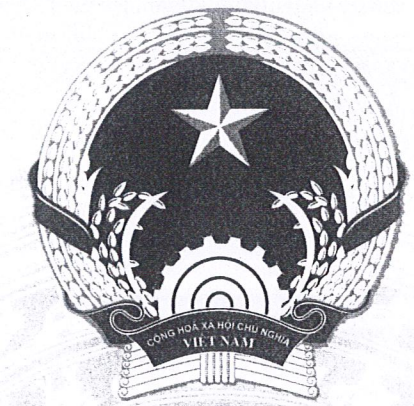
Số: 569
 CHỦ TỊCH UBND P. TRẢNG DÀI

Dương Kim Trúc

Xác nhận của cơ quan có thẩm quyền

L1-11

CỘNG HÒA XÃ HỘI CHỦ NGHĨA VIỆT NAM
Độc lập - Tự do - Hạnh phúc



BẢN SAO

GIẤY CHỨNG NHẬN
QUYỀN SỬ DỤNG ĐẤT
QUYỀN SỞ HỮU NHÀ Ở VÀ TÀI SẢN KHÁC GẮN LIỀN VỚI ĐẤT

I. Người sử dụng đất, chủ sở hữu nhà ở và tài sản khác gắn liền với đất
Công ty TNHH Phú Gia

Giấy chứng nhận đăng ký doanh nghiệp Công ty TNHH hai thành viên trở lên, mã số
doanh nghiệp: 3600489998 do phòng Đăng ký kinh doanh - Sở Kế hoạch và Đầu tư tỉnh
Đồng Nai cấp; đăng ký lần đầu ngày 16/3/2001; đăng ký thay đổi lần thứ 4 ngày
24/11/2011
Địa chỉ: Tổ 6, khu phố 3, phường Trảng Dài, thành phố Biên Hòa, tỉnh Đồng Nai

CA 914941

Nội dung thay đổi và cơ sở pháp lý	Xác nhận của cơ quan có thẩm quyền

Người được cấp Giấy chứng nhận không được sửa chữa, tẩy xóa hoặc bổ sung bất kỳ nội dung nào trong Giấy chứng nhận; khi bị mất hoặc hư hỏng Giấy chứng nhận phải khai báo ngay với cơ quan cấp Giấy.



752599315801777